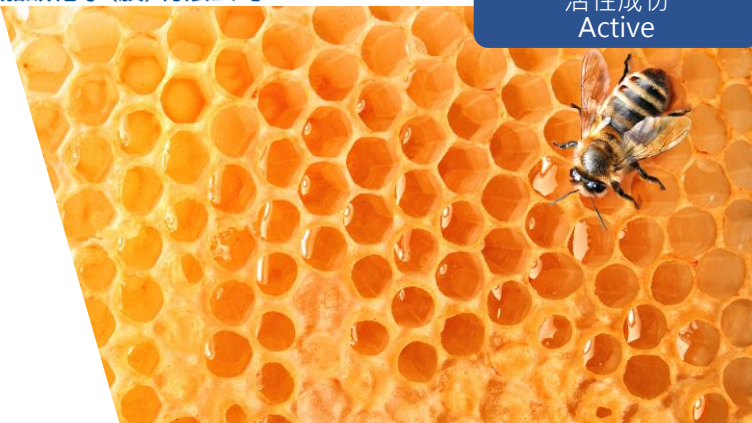


BASF

We create chemistry

Melhydran® LS 4420

保濕蜂蜜提取物



• 降低皮膚粗糙度

• 長效保濕

• 恢復皮膚彈性



產品資訊 Product Information

- 屬性：水性活性成份
- 外觀：淡黃色液體
- 味道：特殊氣味
- INCI Name：Honey Extract
- CAS NO：91052-92-5



應用特性 Formulation Characteristic

- 溶解性：溶於水，不溶於油
- 建議用量：1-3%
- 推薦應用：面部、身體、眼部、手部的柔膚和保濕產品
防曬產品和曬后修復產品等

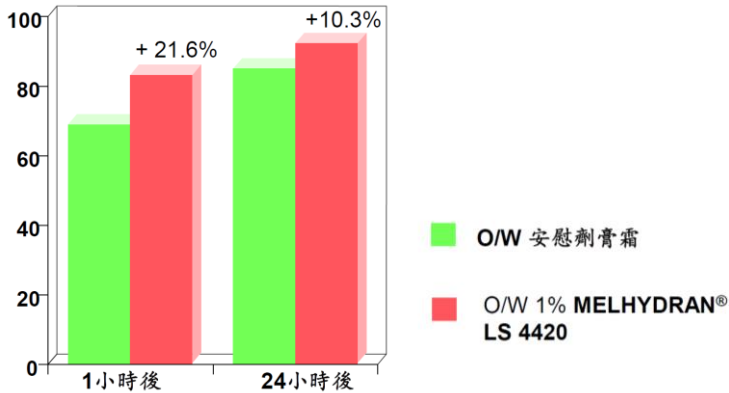


產品介紹 Product Introduction

蜂巢中最著名的產品即是蜂蜜，是人類最古老的食物和治療藥物之一，Melhydran® LS 4420 蜂蜜萃取物富含**有機酸**和**氨基酸**，類似於天然保濕因子的功效和吸水性，能夠保濕並親和肌膚，為肌膚提供保護、保濕和滋養功效，使用後顯著提高了肌膚保濕性，並得以改善皮膚的粗糙度，恢復皮膚彈性且得到舒緩，輔以精緻的天鵝絨柔軟觸感，滿足肌膚滋養的渴求。

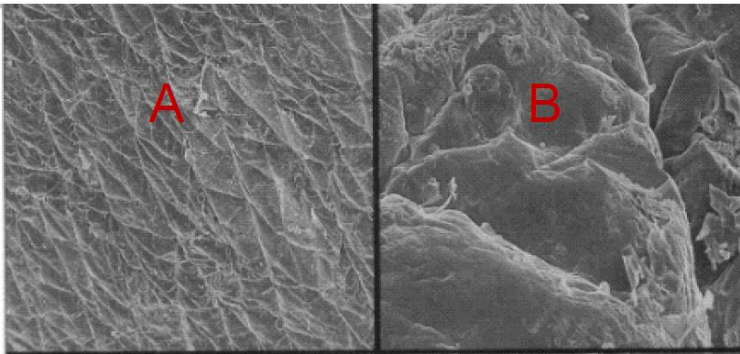
 產品功效 Product efficacy

• MELHYDRAN® LS 4420顯著提高了角質層的保濕性



塗抹含 1% Melhydran® LS 4420 膏霜24HR後，與安慰劑膏霜相比，保濕性較佳。

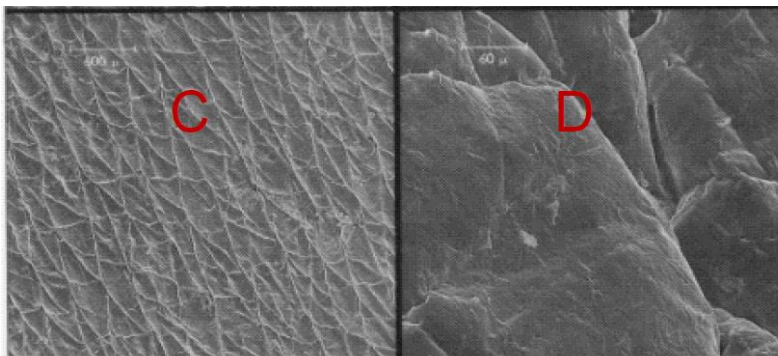
• MELHYDRAN® LS 4420改善皮膚粗糙度及恢復皮膚彈性



護理前，
皮膚粗糙、脫皮



用 1% Melhydran® LS 4420 護理後



可明顯看到 Melhydran® LS 4420恢復了皮膚微舒緩結構