

BASF

We create chemistry

SYMBIOCELL™**葉香樹寬葉萃取 促進皮膚耐受力**

- 改善肌膚舒適度
- 調整過敏性肌膚
- 皮膚護理
- 增加肌膚紅潤

產品資訊 Product Information

- 屬性：水性活性成份
- 外觀：橙黃至棕色液體
- 味道：特殊氣味
- INCI Name：Water, Butylene Glycol, Cestrum Latifolium Leaf Extract, Xanthan Gum.
- CAS NO：7732-18-5, 107-88-0, 1151559-82-8, 1138-66-2
- 通過認證：



應用特性 Formulation Characteristic

- 溶解性：易溶於水
- 建議用量：1-2%
- 推薦應用：臉部、身體保濕和抗老化產品

產品介紹 Product Introduction

控制皮膚感覺的神經免疫感覺系統非常複雜。而樹突狀細胞是肌膚不平衡狀態與警戒狀態的前哨型細胞。當我們受到攻擊時，它將發出警報。如果沒有這一反應，將無法啟動皮膚的反應。

Symbiocell™ 來自夜香樹寬葉萃取物，能夠調整樹突狀細胞的反應程度。當受到攻擊時，細胞將做出最恰當的反應，避免出現不舒適的感覺。可用於過敏性和低耐受力的健康肌膚，增加肌膚的紅潤度。

產品功效 Product efficacy

• 評測市售舒緩、去紅腫產品與Symbiocyte™ 之間差異

31位自願者參加半邊臉部測試，每天使用一次，共3周

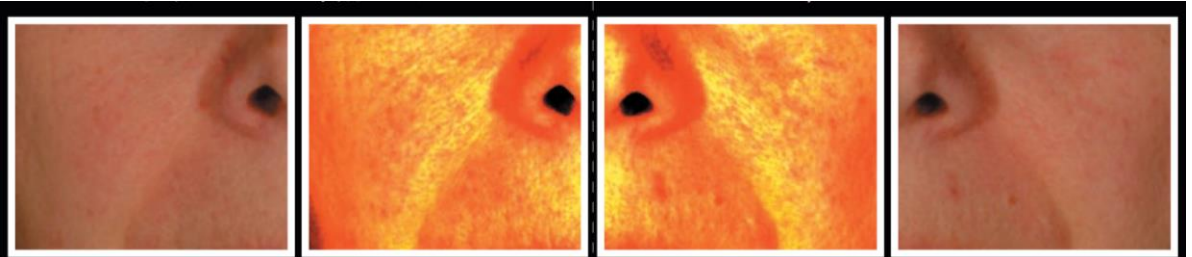
※參加者必須是過敏性皮膚

※於鼻子兩側塗抹含10%的乳酸溶液（疼痛測試）後，評估皮膚反應（發熱、疼痛）

舒緩、去紅腫的護膚品

Symbiocyte™

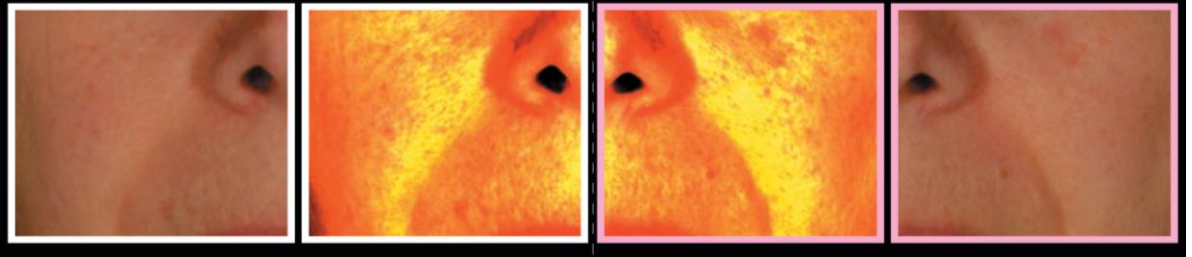
使用
前



使用
後

-17%的紅腫

-33%的紅腫



• 消費者使用回饋

■ 舒緩、去紅腫的護膚產品

■ Symbiocyte™

