

BASF

We create chemistry

Gludin® WLM Benz

小分子水解小麥蛋白

滲透滋養髮芯

- 保護和修護髮質
- 調理髮束
- 增強髮質梳理性
- 減少髮質斷裂
- 天然認證

產品資訊 Product Information

- 屬性：水性活性成份
- 外觀：琥珀色液體
- 味道：特殊氣味
- INCI Name：Hydrolyzed Wheat Protein
- CAS NO：9015-54-7, 532-32-1
- 固含量(105 °C; 15 h; 10 g)：>20.0%
- 分子量：大約500Da
- 氮含量：2.6 - 3.6%
- 通過認證：



應用特性 Formulation Characteristic

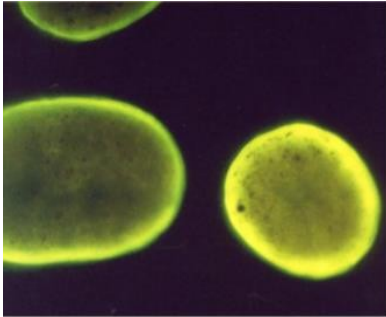
- 溶解性：易溶於水
- 建議用量：1-5%
- 推薦應用：洗髮、護髮、養髮、染髮和造型產品

產品介紹 Product Introduction

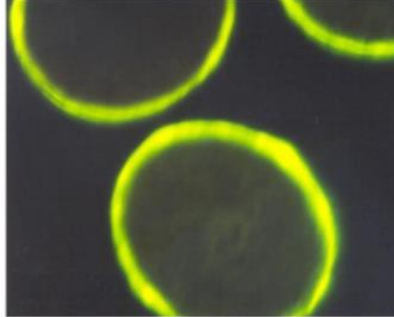
Gludin® WLM Benz 是 BASF 推出符合天然認證的**小分子水解小麥蛋白**產品，能**深層穿透至髮芯**，增加頭髮強韌、保護並修復受損髮質，**可減少將近80%的頭髮斷裂問題**，各類髮質均適用，並具有舒緩頭皮敏感、抗發炎的效果。

產品功效 Product efficacy

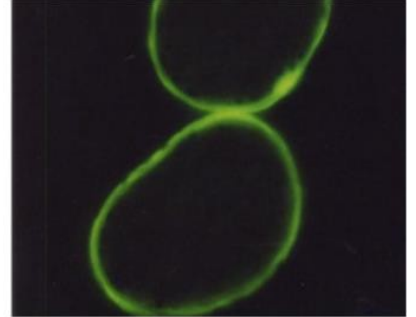
- **Gluadin® WLM Benz**和中等分子量的蛋白相比，**滲透性更好**
 通過螢光顯微鏡檢查
 標記物：螢光素-異硫氰酸酯



Gluadin® WLM
深層穿透

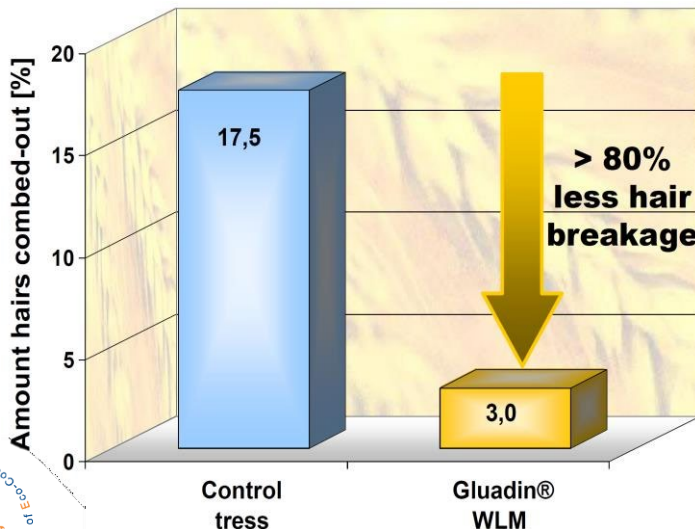
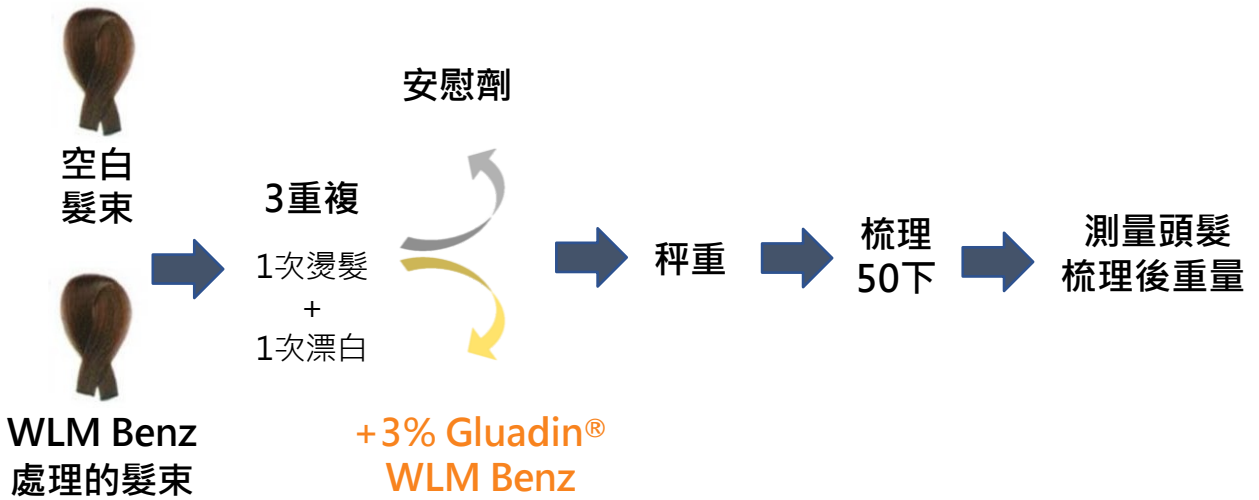


Gluadin® Soy
中等滲透



Gluadin® W40
表面吸附

- **Gluadin® WLM Benz**能減少髮質斷裂



- 減少髮質斷裂
- 降低頭髮斷裂程度多達 **80%**
- 髮束結構大大加強
- 保護頭髮免受日常化學或物理傷害